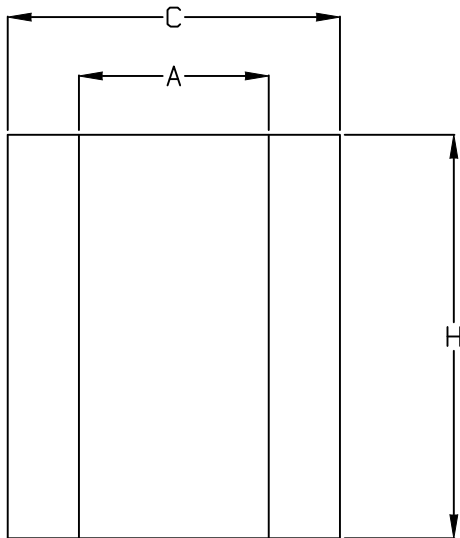
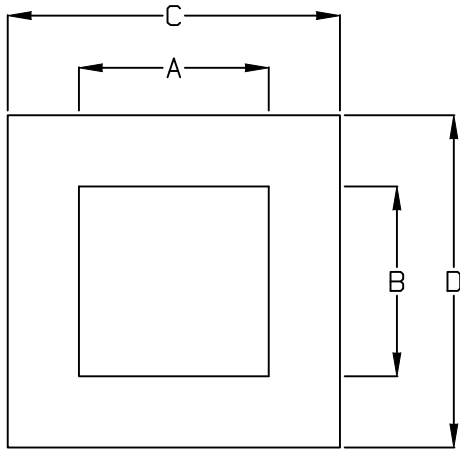


現場打側塊

側塊



●寸法表

寸 法 (mm)					H=0.1m 当たり 参考重量 (kg)	備 考
A	B	C	D	H		
250	400	450	600	1200	41	L形集水樹250用
300	400	500	600	970	43	L形集水樹300用
300	300	500	500	950	38	
300	300	540	540	555	48	
350	400	550	600	1005	46	L形集水樹350用
360	360	600	600	805	55	
365	406	665	600	1000	60	街渠樹155用
380	400	680	700	900	78	街渠樹205B用
400	400	640	640	1000	60	U形集水樹用
400	400	700	700	1095	79	
450	450	660	660	730	56	
450	450	750	750	1000	86	
500	500	800	800	1045	94	
600	600	900	900	1150	108	
700	700	1000	1000	1200	122	
800	800	1100	1100	1090	137	
900	900	1200	1200	1040	151	
900	900	1300	1300	990	211	
1000	1000	1300	1300	990	166	
1000	1000	1400	1400	950	230	

この側塊は、現場打ちを製品化したもので、工期短縮、省力化に役立っています。

側塊の高さ(H寸法まで、それ以上は段積み)、U字溝、取付管の、大きさや位置を自由に設定できます。また、グレーチング蓋、枠等(落とし込み式普通目・細目、4点ボルト固定式・普通目・細目、110度開閉式・普通目・細目、180度開閉式・普通目・細目)の埋め込みも可能です。鉄筋を入れる事も可能です。底無しです。

その他、ご要望に応じて製作致しますので、ご相談下さい。(側塊は、すべて受注製作です。)